

عملیات اجرایی پیوینگ در پروژه ها و سازه های صنعتی



مدرس: مرتضی عزیزی

تسطیح و رگلاژ بستر



تسطیح و رگلاژ بستر باید به گونه ای باشد که هیچ نوع خاک دستی و نخاله در زیر پیوینگ موجود نباشد و levelling به درستی انجام شود.

کوبش



کوبش بستر پیوینگ توسط غلطک و تخماق دستی تا تراکم ۹۵ درصد انجام می شود

اجرای مش یک یا دو لایه



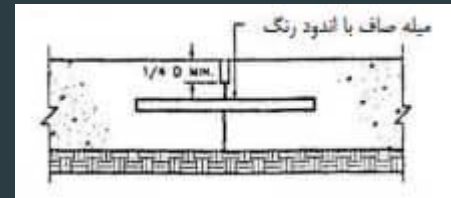
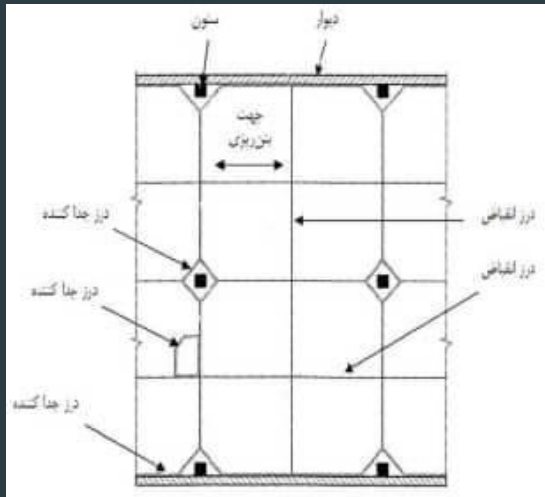
اجرای یک یا دو لایه مشمع پلاستیکی به جای بتن مگر
جهت محافظت از لایه زیرین بتن از خاک بستر

بافت آرماتور



بافت آرماتور با توجه به نقشه و رعایت overlap (همپوشانی) ، خم های ابتدا و انتهای میلگرد ها ، cover (بتن خور) ، چشمه شبکه آرماتور و دیگر مشخصات فنی. لازم به ذکر است بسته به ضخامت پیوینگ به دو نوع soft یک لایه شبکه آرماتور و hard دو لایه شبکه آرماتور تقسیم میگردد .

قالب بندی



قالب بندی پیرامون ، داخل opening ، پیرامون ادوات ، تعبیه joint filler مابین بتن جدید و بتن های قدیمی ، تعبیه joint filler پیرامون ستون ها و پدستال های قدیمی و غیره ، اجرای درز انبساط و درز انقطاع ، تعبیه اسلیو در محل درز های انقطاع جهت کار گذاری داول ها (میلگرد ساده همراه گریس که معمولا نمره ۱۸ و به طول ۵۰ سانتیمتر و کارگذاری هر ۴۰ سانتیمتر)

بتن ریزی



بتن ریزی با رعایت جزئیات مانند: اسلامپ مناسب (۸ الی ۱۰) ، و بیره اصولی و غیره. لازم به ذکر است جهت تسطیح اولیه باید مابین پروفیل گذاری طولی (شمشه گذاری) به صورت آره کش اقدام به مسطح کردن بتن کرد و دهنه ها یک در میان بتن ریزی میگردد .

پرداخت ثانویه



پرداخت ثانویه که به ماله دوم معروف می‌باشد پس از گیرش اولیه بتن توسط ماله پروانه ای یا دستی انجام میگردد . باید در نظر داشت بتن تا چند ساعت اولیه قابلیت پرداخت و ترک گیری را دارد پس ساعات اولیه حتماً باید توسط تیم اجرایی از بتن نگهداری به عمل آید . نکته بعدی اجرای درز اجرایی موزائیکی به دو صورت خشک (اره شیار زن) و مرطوب (شیار توسط سه پری) عمود بر محور پروفایل های طولی می‌باشد . در ضمن مزرس نمودن سطوح پیاده رو جهت سر نبودن سطح و جلوگیری از ترک های سطحی باید در نظر گرفته شود.

عمل آوری بتن



عمل آوری (کیورینگ) بتن یا بصورت سنتی (آبدهی تا هفت روز) یا بصورت افزودنی شیمیایی (کیورینگ کامپایند) انجام می پذیرد

ماستیک



پس از خشک شدن بتن و رسیدن به مقاومت مشخصه بتن درزهای اجرایی پس از تمیزکاری توسط ماسه آسفالتی یا ماستیک پر میگردد .